

Moduli fotovoltaici

Prove di qualifica del progetto e omologazione del tipo in conformità alle Norme CEI EN 61215:2006 – CEI EN 61646:1999 – CEI EN 61730:2007

Il comma 289 dell'art. 1 della Finanziaria 2008 (Legge 244/2007), modificando l'art. 4 del Testo Unico dell'Edilizia (DPR 380/2001), dispone che, dal 1° gennaio 2009, i regolamenti edilizi devono prevedere, ai fini del rilascio del permesso di costruire per gli edifici di nuova costruzione, l'installazione di impianti per la produzione di energia elettrica da fonti rinnovabili, in modo tale da garantire una produzione energetica non inferiore a 1 kW per ciascuna unità abitativa, compatibilmente con la realizzabilità tecnica dell'intervento. I Regolamenti edilizi, per i nuovi fabbricati industriali, di estensione superficiale superiore a 100 metri quadrati, richiedono la produzione energetica rinnovabile di almeno 5 kW.

Parallelamente, al fine dell'incentivazione dell'utilizzo dell'energia prodotta dalle fonti



rinnovabili a discapito di quella prodotta con fonti fossili, il Ministero dello Sviluppo Economico ha emanato il decreto che stabilisce le modalità di ottenimento di interessanti contributi economici.



Laboratorio Accreditato CBTL
(Certification Body Test Laboratory)
per le prove di certificazione dei moduli
fotovoltaici riportate nelle norme
IEC 61215(ed.1) - 1993-04-30
IEC 61215(ed.2) - 2005-04-27
IEC 61730-1(ed.1) - 2004-10-14
IEC 61730-2(ed.1) - 2004-10-14

Per poter beneficiare di tali contributi è necessario che i moduli Fotovoltaici installati siano conformi alle Norme applicabili in funzione dello specifico prodotto.

Trattasi di prove di tipo, da effettuare presso un laboratorio accreditato, prima della immissione sul mercato del modello, per la sua qualifica prestazionale, di affidabilità nel tempo e di sicurezza.

Il nostro laboratorio è attrezzato con tutta la strumentazione richiesta dalle norme di riferimento, per l'esecuzione delle prove sia in irraggiamento solare naturale che simulato.

Il nostro laboratorio è attrezzato con postazioni di prova parallele ed indipendenti, sulle quali è possibile installare i diversi componenti in prova.

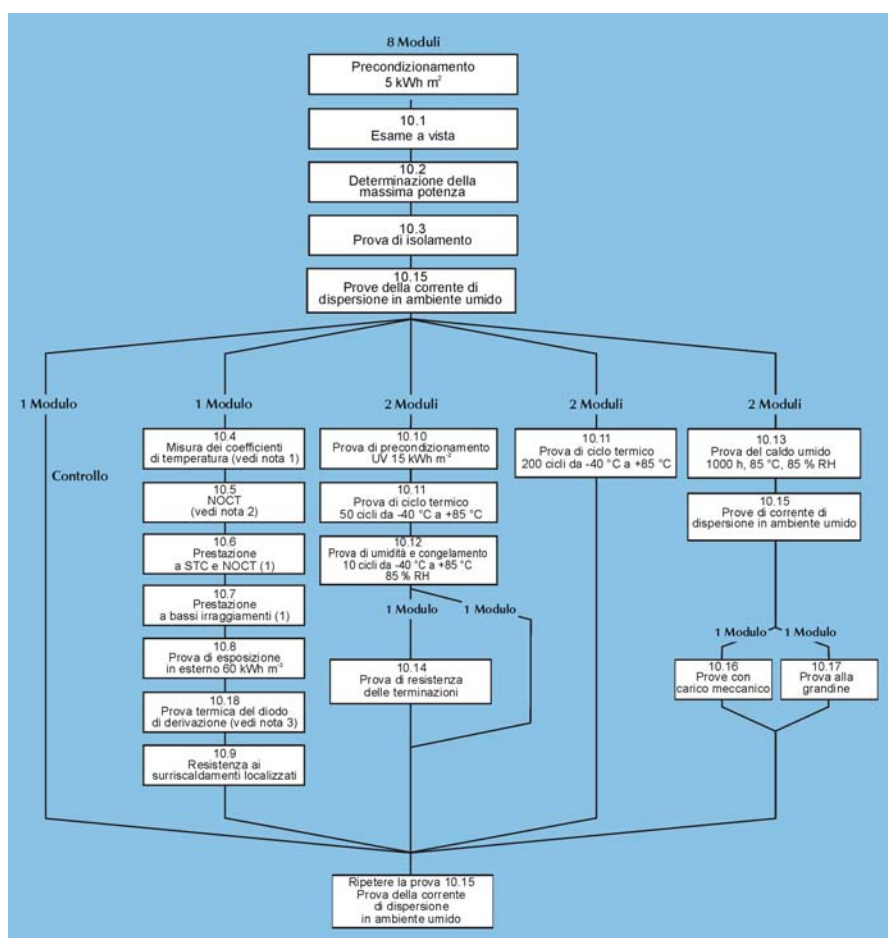
Gli impianti e la relativa strumentazione, sono stati realizzati con le migliori tecnologie attualmente disponibili e sono dotati di tutti i componenti per prevedere la massima complessità e flessibilità.

Un sistema di acquisizione dati evoluto costituisce il "cuore" dell'intero sistema di test ed è in grado di interagire con i vari sensori ed attuatori distribuiti lungo la catena di misura.

Il software di gestione e gli algoritmi di controllo, sviluppati internamente, rappresenteranno il "cervello" del sistema e consentono l'automazione completa del sistema di test.

Le camere climatiche e le altre attrezzature ci consentono di effettuare tutte le prove di invecchiamento accelerato e di stress climatico su moduli di svariate dimensioni.

L'insieme delle prove prescritte dalle norme potrà essere eseguito in circa 90 giorni.



Tratto da CEI EN 61215: 2006

Contatti

Eurofins – Modulo Uno SpA
Via Cuorgnè 21
10156 Torino - Italia

Tel. 011.22.22.225
Fax 011.22.22.226
producttesting-it@eurofins.com